



AYUDA  
**INSTALACIÓN Y  
DESINSTALACIÓN DE DET LIVE**

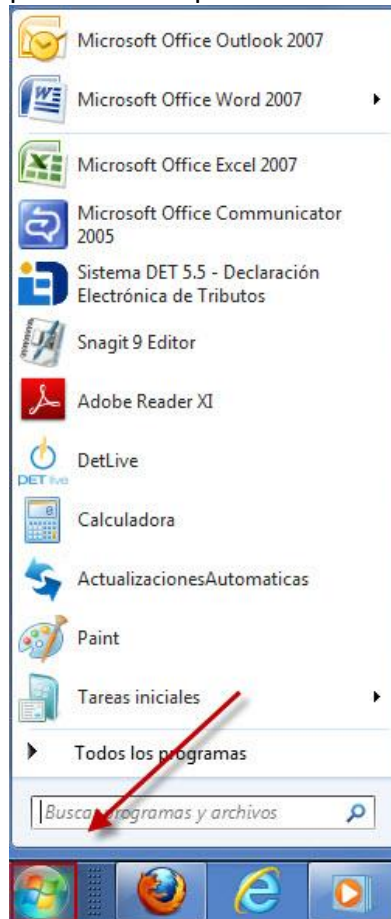


## AYUDA INSTALACIÓN Y DESINSTALACIÓN DE DET LIVE

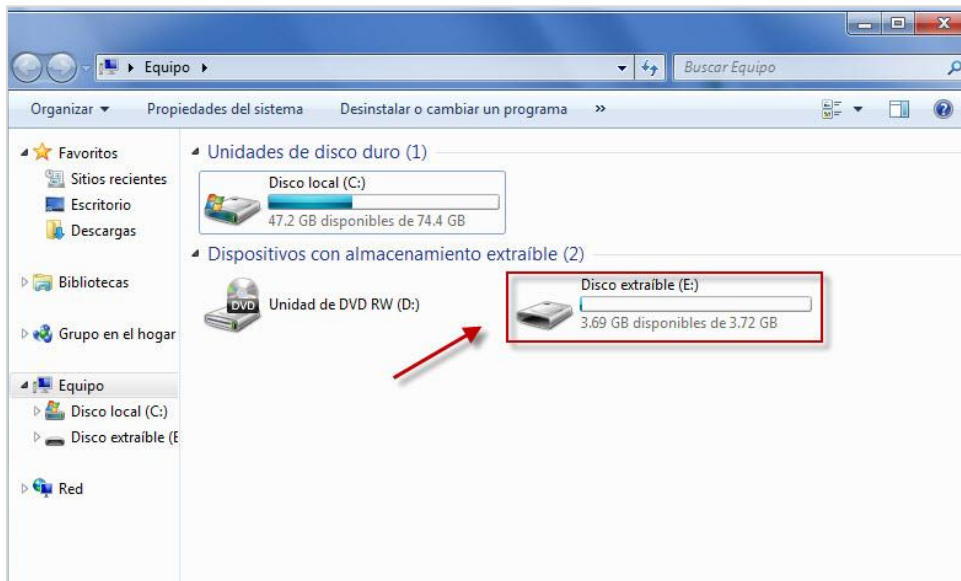
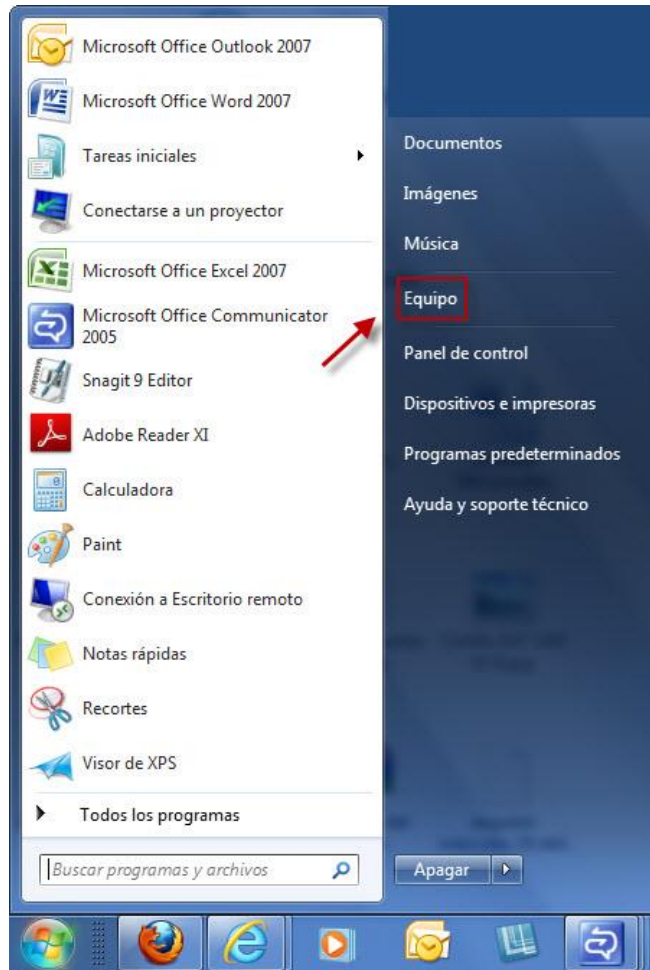
### Instalación de Módulo Base

Previamente debe descargar el Módulo Base desde el sitio <http://detlive.sar.gob.hn/Descargas> almacene el módulo en un dispositivo electrónico o en su PC.

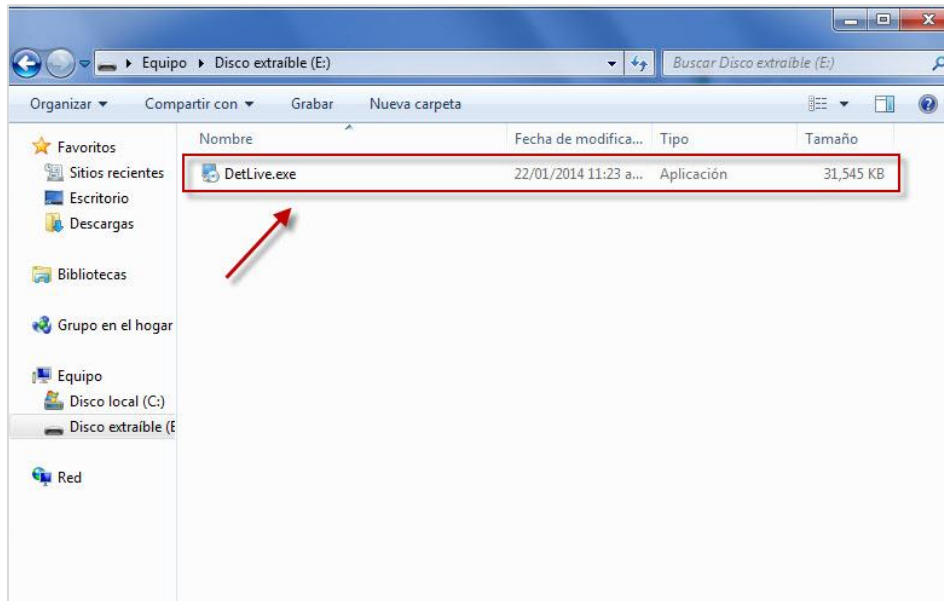
Para instalar el Aplicativo en el computador debe pulsar la ventana de inicio de Windows.



Desplegará una lista de opciones, hacer doble clic en la opción "Equipo" donde aparecerá el listado dispositivo extraíble que contiene el Aplicativo DET live.



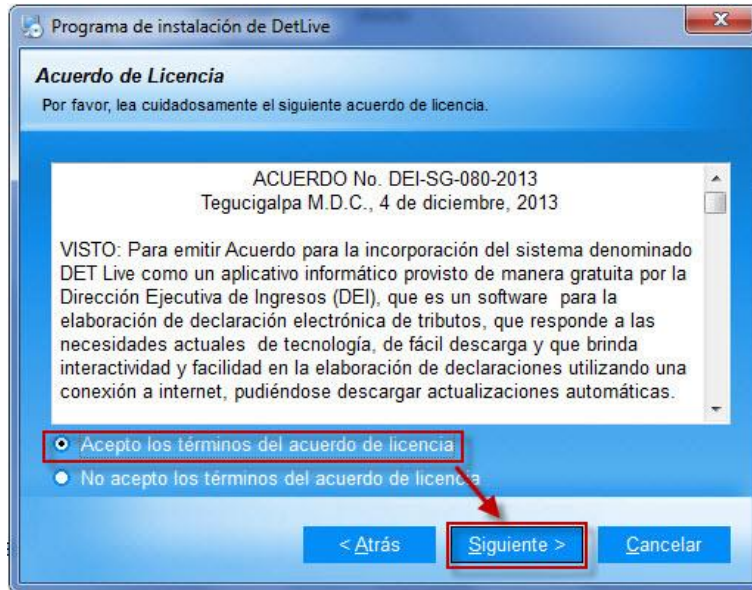
Hacer doble clic sobre el aplicativo DET live, contenido en el dispositivo externo.



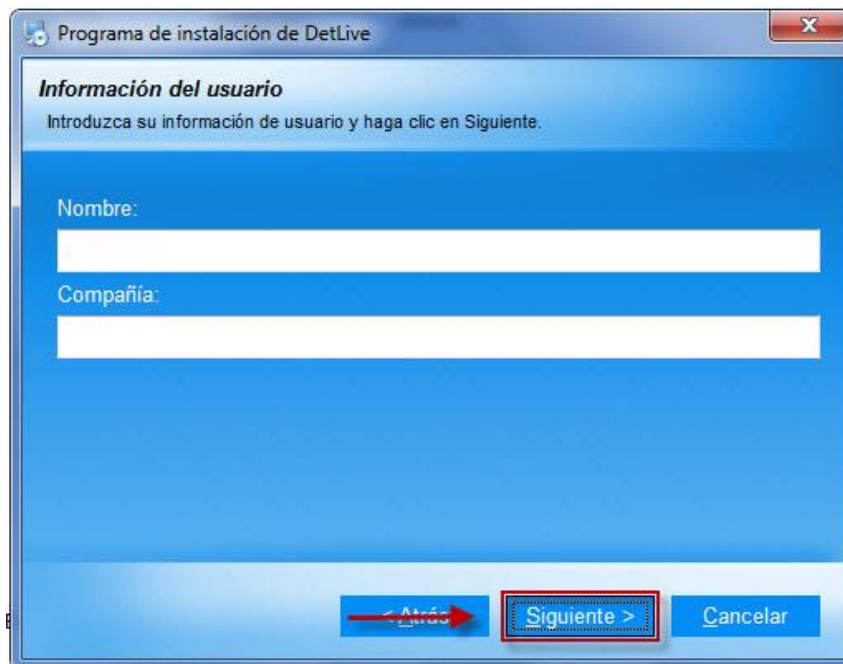
Presentará la pantalla de "Bienvenido al programa de instalación", pulsar la opción "Siguiete" para continuar.



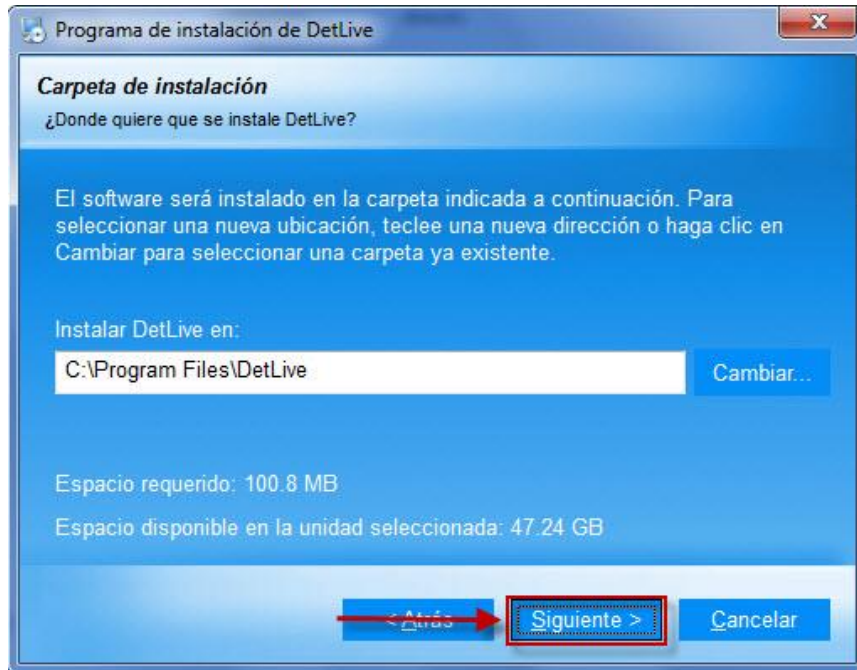
Se desplegará la pantalla de Programa de Instalación de DET live, con el Acuerdo de Licencia N°. DEI-SG-080-2013, seleccionar la opción "Acepto los términos del acuerdo de licencia" y pulse la opción "Siguiete" para continuar.



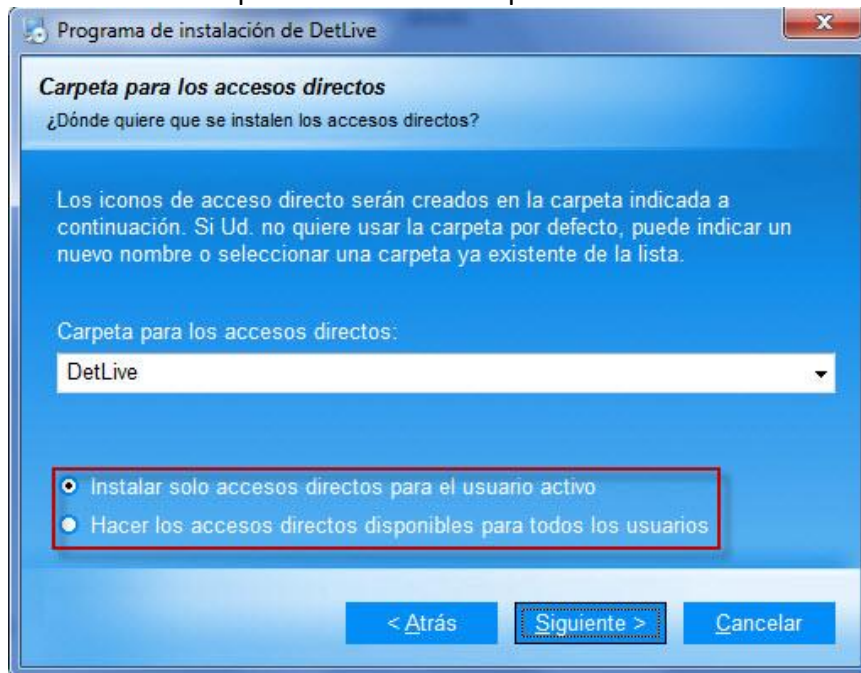
Se desplegará la pantalla, en la cual debe completar la Información del Usuario, haga clic en "Siguiete".



El sistema presentará el lugar donde se guardará el Aplicativo, pulse la opción "Siguiete".



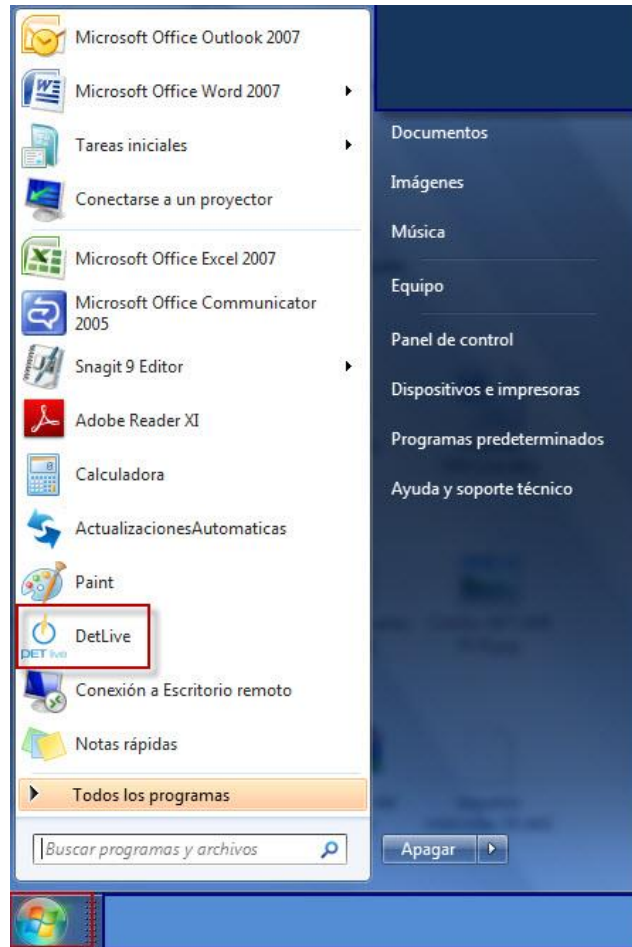
En esta pantalla debe indicar si el Aplicativo se instalara para uno o varios usuarios según lo necesario.



Una vez completada toda la información, presione "Siguiete", para instalar el Aplicativo.



Una vez instalado el Aplicativo, se podrá visualizar en el menú de inicio en "Todos los programas".



## [Ver Tutorial de Instalación de Módulo Base](#)

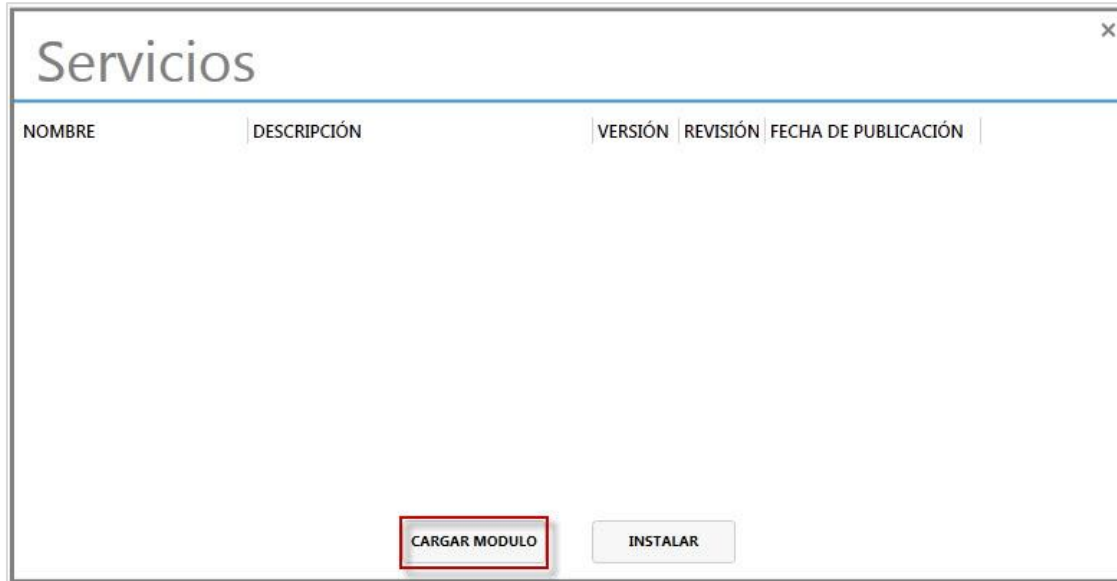
### Instalación de Módulos de Impuestos

#### A. Instalación Manual

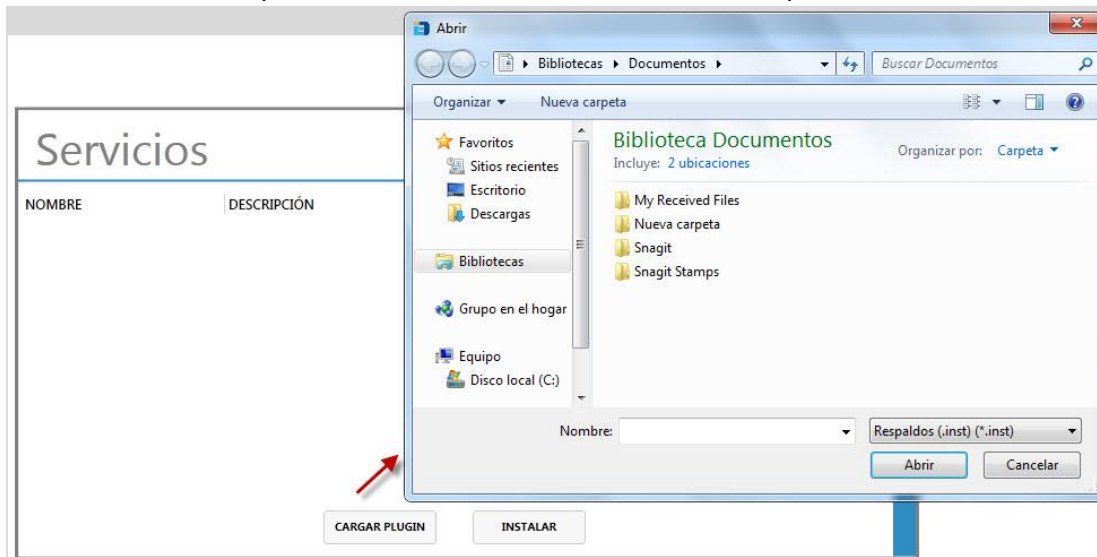
Descargue previamente los Módulos de Impuestos desde la Pagina Web institucional y realice la instalación entrando a la pestaña "Administración" y seleccione la funcionalidad "Manual".



En la pantalla "Servicios" pulse la opción "Cargar Módulo".



Seleccione la ruta en el computador donde se encuentra el módulo que instalara.



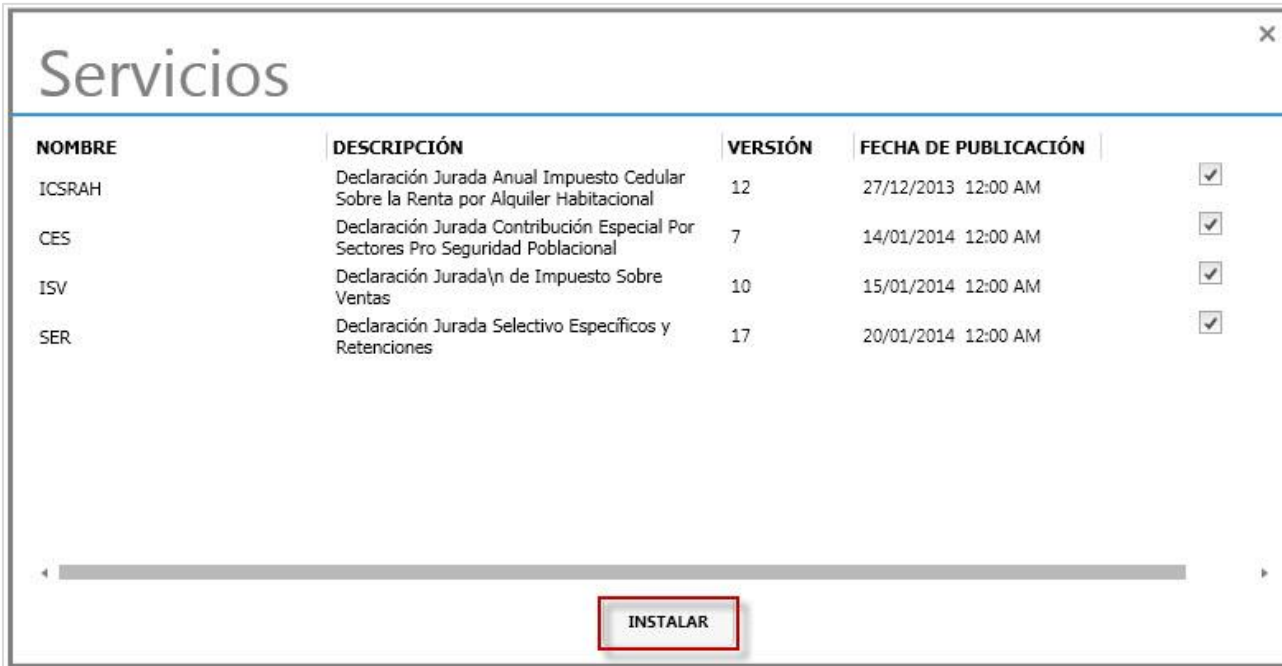
[Ver Tutorial de Instalación de Módulos de Impuestos en forma Manual](#)

## B. Instalación Online

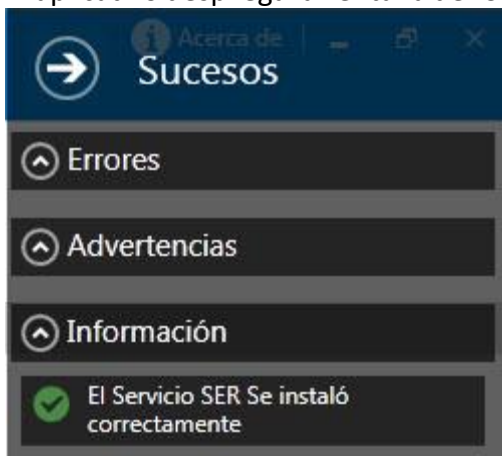
Ingresa a la pestaña "Administración" y seleccione la funcionalidad "Online".



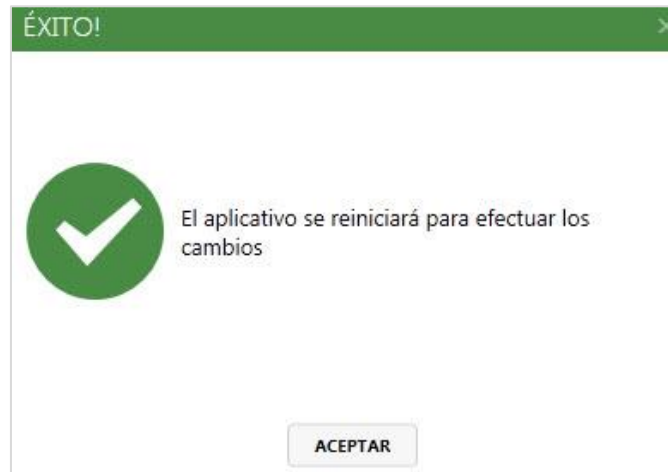
En la pantalla "Servicios" seleccione el módulo de Impuesto que desea instalar.



El aplicativo despliega la ventana de "Sucesos" indicando los módulos que se instalaron correctamente.



Simultáneamente se despliega un mensaje donde debe aceptar el reinicio del aplicativo para que realice los cambios.



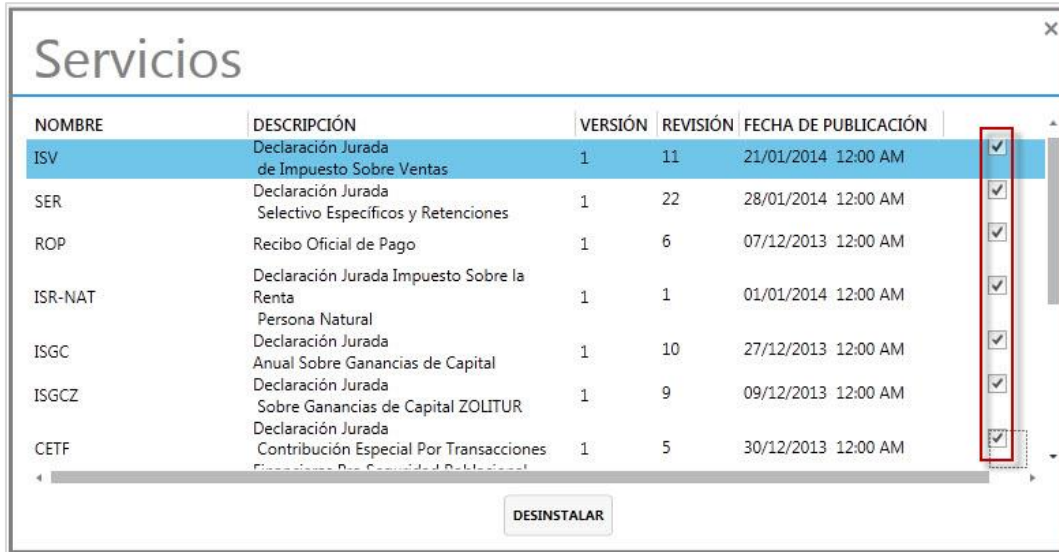
[Ver Tutorial de Instalación de Módulos de Impuestos Online](#)

### Desinstalación de Módulos de Impuestos

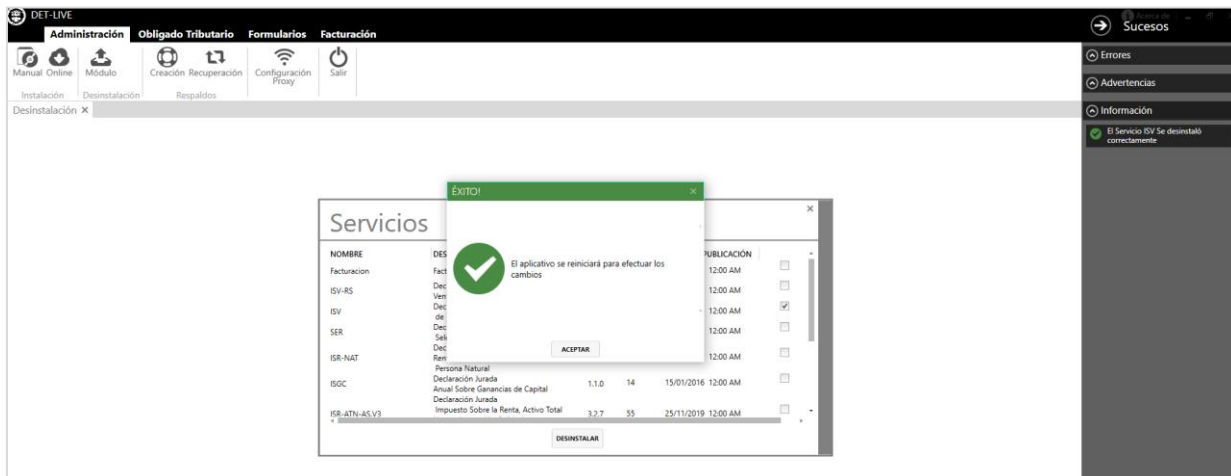
Pulsar la pestaña “Administración” seleccione la funcionalidad “Módulos”.



La pantalla de “Servicios” despliega la lista de módulos de impuesto, debe seleccionar los módulos a desinstalar.



Al pulsar “Desinstalar” automáticamente el sistema elimina los módulos, mostrando una ventana de sucesos la cual indica que el "Servicio" se desinstaló correctamente, debe pulsar “ACEPTAR” para que el aplicativo se reinicie y efectué los cambios.

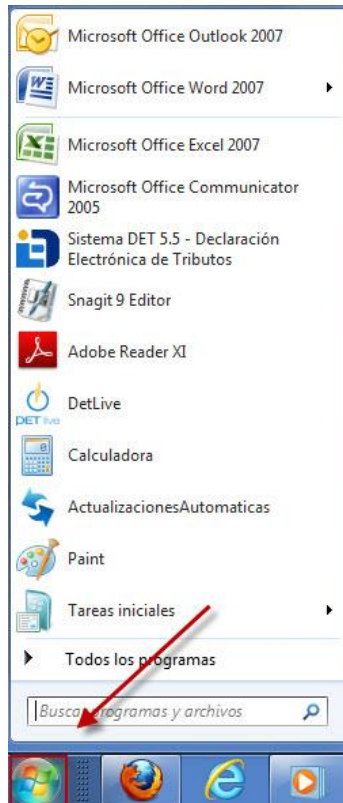


Es importante destacar que al desinstalar un módulo se pierde toda la información ingresada en el mismo, por lo tanto se aconseja realizar previamente un respaldo de la información.

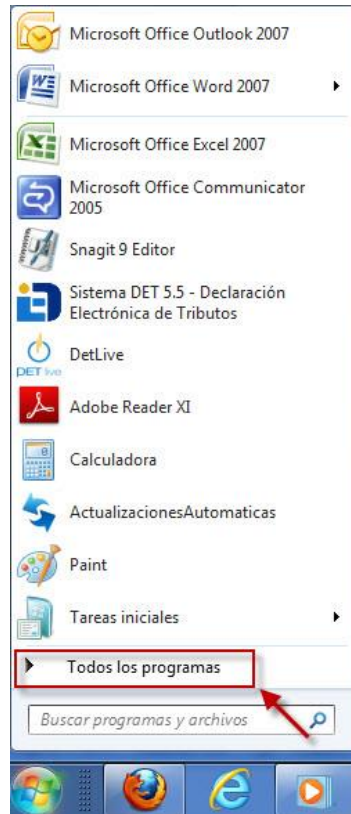
[Ver Tutorial Desinstalación de Módulos de Impuestos](#)

**Desinstalación de Modulo Base**

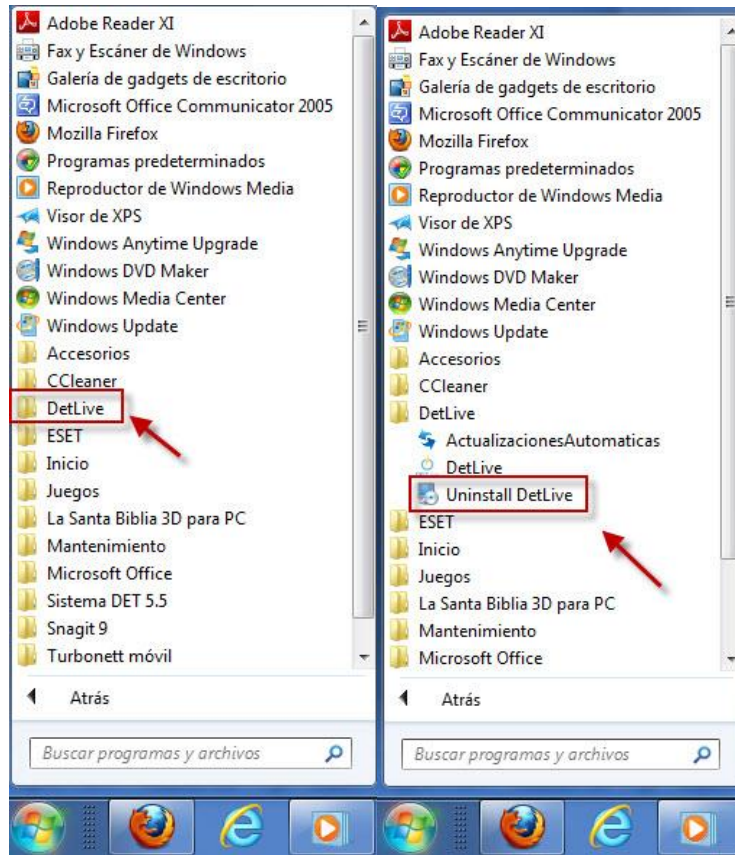
Para desinstalar el aplicativo del computador debe pulsar la ventana de inicio de Windows.



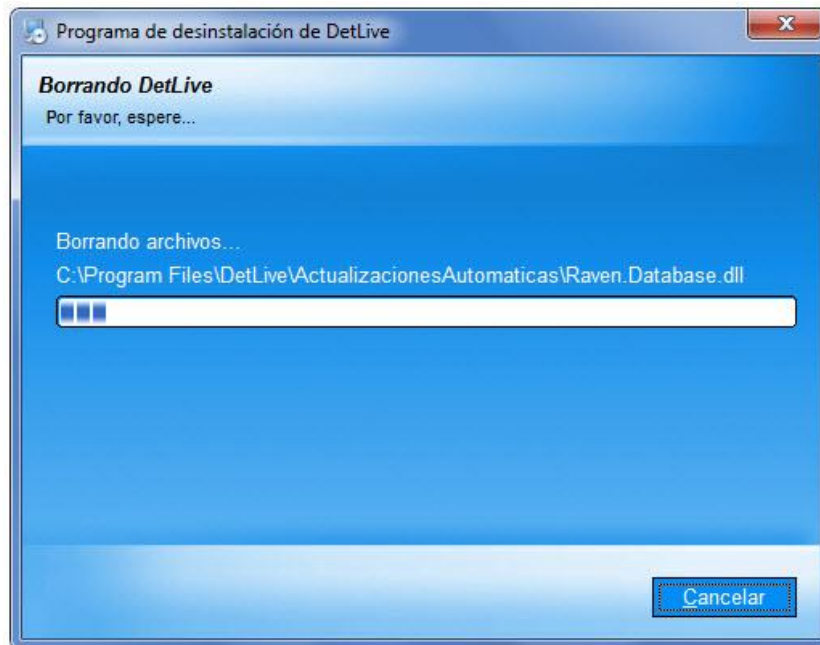
Desplegará una lista de opciones, pulsar la opción “Todos los programas” donde aparecerá una lista de programas.



Seleccione la carpeta DET live, que contiene la opción Uninstall DET live (desinstalación), pulsar Uninstall DET live, y desinstalará automáticamente el aplicativo de la PC.



El Programa de desinstalación de DET live, mostrara la siguiente pantalla.



Hacer clic en la opción "Siguiete", para continuar el proceso de desinstalación.



Hacer clic en la opción de "Terminar" para salir.

